

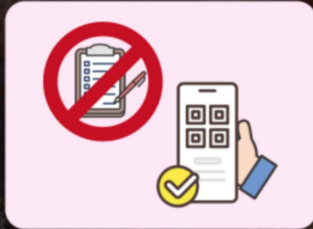
수칙을 잘 지켜, 서로를 지켜주세요

유흥시설 핵심 방역수칙

(유흥·단란주점, 클럽, 감성·헌팅포차, 콜라텍 등)

공통방역수칙 (방역관리자 지정하여 관리)

출입자 명부 관리
※수기명부 운영금지



실내 마스크 착용



방역수칙 게시·안내



단계적 일상회복 지속을 위한 방역강화 조치 (2022.1.17. 시행)

운영시간 제한	21시~익일 5시 운영 제한
인원제한(일행당)	최대 6명 ※이용자와 동석하는 유흥접객원은 인원수에 포함하여 산정
출입자 확인	모든 출입자로부터 입장 시 접종완료 확인 ※접종완료자: 전자증명서(Coov, QR), 종이증명서, 신분증에 부착된 예방접종스티커, 완치자 ※관리자·운영자 및 종사자 제외
추가적용수칙 (콜라텍 한정)	시설 내 물·무알콜 음료 외 음식 섭취 금지 및 안내
권고사항	일 3회 이상 주기적 환기 , 일 1회 이상 소독 (공용물품, 손잡이, 난간 등)