

복어 안전 섭취요령

(자료제공 : 식품의약품안전처 농수산물안전과 ☎ 043-719-3273)

- 복어에는 인체에 매우 치명적인 독소 테트로도톡신(*Tetrodotoxin*)이 함유되어 있어 복어조리 자격증을 갖춘 조리사가 있는 전문 식당에서 안전하게 처리하여 만든 음식만 드셔야 됩니다.
- 전문가가 아니면 식용이 아닌 맹독성 복어를 구별하기 어려울 뿐만 아니라 국내에서 식용이 가능한 복어(21종)의 경우에도 알(난소), 간, 내장, 껍질 등에 테트로도톡신이 들어 있으므로 보통 가정집에서 조리하여 드시면 매우 위험합니다.
- 복어의 테트로도톡신은 색깔(무색), 냄새(무취), 맛(무미) 등으로는 구분할 수 없으며 소금에 절이거나, 건조, 가열조리하여도 파괴되지 않습니다.
- 복어의 테트로도톡신은 산란기(봄~여름)에 가장 많이 생성되며 그 특성이 청산가리의 약 10배 이상으로 매우 강하므로 각별한 주의가 필요합니다.
- 복어 중독 증상은 급성으로 나타나며 심한 경우 사망에 이를 수 있기 때문에 조금이라도 이상 증세가 나타나면 즉시 가까운 병원에 가서 응급처치를 받아야 됩니다.
 - 처음에는 두통, 복통, 구토 등 식중독 증상과 입술, 혀 등 안면 부위의 마비 증상이 나타나다가 심한 경우 팔, 다리 근육마비, 호흡곤란 등 초래



<참고 1.> 국내 식용이 가능 복어(21종)

<p>등 부위에 작은가시가 있다</p>  <p>배 부위에 작은가시가 있다 모든 지느러미는 황색</p>	<p>등과 배 부위에 작은가시가 있다</p> <p>등 부위를 가로지르는 여러 개의 담색띠나 반점이 있다</p>  <p>황색</p> <p>검은 무늬가 있고 둘레는 회다</p>
<p>까치복</p>	<p>황복</p>
<p>사마귀 모양의 돌기가 산재해 있다</p>  <p>검은 무늬가 흩어져 있다</p>	<p>등 부위에 작은 가시가 있다</p> <p>흰태가 둘러진 검은 무늬</p>  <p>흑색</p> <p>백색 또는 홍색</p> <p>배 부위에 작은 가시가 있다</p>
<p>졸복</p>	<p>자주복</p>
<p>등 부위에 작은가시가 없다</p> <p>등 지느러미의 기부가 특히 겹다</p>  <p>아가미 구멍이 겹다</p> <p>배 부위에 소립상 돌기(알갱이 모양)가 있다</p> <p>맨 끝이 회다</p>	<p>작은가시는 등지느러미 까지 닿지 않는다</p> <p>끝의 위,아래는 회다</p>  <p>중앙부가 어느 정도 들어가 있다</p> <p>배 부위에 작은가시가 있다</p> <p>아래쪽은 흰색 또는 회색</p>
<p>금밀복(민밀복)</p>	<p>흰밀복(은밀복)</p>
<p>등 부위에 작은가시가 없다</p> <p>큰 검은 무늬는 있으나 둘레는 회지 않다</p>  <p>흑색</p> <p>황색</p> <p>배 부위에 작은가시가 없다</p>	<p>등 부위와 체측에 감청색의 작은점이 산재되어 있다</p>  <p>검은색</p> <p>레몬색</p> <p>등과 배 부위에 작은가시가 있다</p> 
<p>검복</p>	<p>까칠복</p>
<p>작은 검은 점이 산재해 있다</p>  <p>등과 배 부위에 작은 가시가 없다</p>	<p>등 부위에 작은 가시가 있다</p> <p>흰 태가 둘러진 검은 무늬</p>  <p>흑색</p> <p>흑색</p> <p>배 부위에 작은 가시가 있다</p>
<p>눈불개복</p>	<p>검자주복</p>

<p>등 부위에 작은가시가 있다</p>  <p>배 부위에 작은가시가 있다</p>	<p>등 부위에 작은가시는 없다</p>  <p>백색</p> <p>배 부위에 작은가시는 없다</p> <p>지느러미 아래쪽이 흰것과 회지 않는 것이 있다</p>	
<p>복심</p>	<p>매리복</p>	
<p>작은가시는 등지느러미 닿지 않는다</p> <p>위, 아래같은 선명한 유백색</p>  <p>중양부가 오히려 돌출되어 있다</p> <p>배 부위에 작은가시가 있다</p>	<p>등과 배 부위에 작은 가시가 없고 일면에 가느다란 선이 있다</p>  <p>아래쪽이 희다</p>	
<p>검은밀복(흑밀복)</p>	<p>블룩복</p>	
<p>등 부위에 작은가시가 있다</p> <p>작은 흰점은 없다</p>  <p>일반적으로 부정형의 검은무늬가 있다</p> <p>배 부위에 작은가시가 있다</p> <p>흑색 또는 암황색</p>	<p>몸 전체에 강하고 움직이지 않는 짧은가시가 덮혀 있다</p> 	
<p>삼채복(황점복)</p>	<p>강담복</p>	
<p>몸 전체에 강하고 움직일 수 있는 긴가시가 분포되어 있다</p> 	<p>등 부위에 몇개의 큰 검은 무늬(하안테가 둘러져 있다)</p> 	
<p>가시복</p>	<p>브리커가시복</p>	
<p>등 부위와 가슴지느러미, 등지느러미, 꼬리지느러미에 작은 검은 점이 있다</p>  <p>배 부위에는 작은 검은 점이 없다</p>	<p>등 부위에 작은 가시</p> <p>적의 동근옆의 작은 흰점</p>  <p>담황색</p> <p>배 부위에 작은 가시</p>	<p>몸은 육각형의 비늘판으로 대부분 덮혀 있다</p> <p>단면은 거의 사각형에 가깝다</p>  <p>움직일 수 있다</p> <p>뒷지느러미는 등지느러미보다 더 뒤쪽에서 시작한다</p>
<p>쥐복</p>	<p>흰점복</p>	<p>노란거북복</p>

<참고 2.> 식용 위험 복어의 종류(20종)

<p>등지느러미까지 작은가시가 달아 있다 등지느러미 기부가 특히 겹다 중앙부는 깊이 들어간 것이 많다 아래쪽은 위쪽보다 짧고 흰것이 많다 배 부위에 작은가시가 있다</p>	<p>흰 국화모양으로 둘러진 검은 무늬 작은 가시는 없다 지느러미 아래쪽이 희다</p>
<p>밀복</p>	<p>국매리복</p>
<p>체측과 등 부위에 담색의 반점과 띠가 있다 체측에 황색띠가 있다</p>	<p>등과 배 부위에 작은가시가 있다 황과 같이 굵은 형성의 무늬가 있다 검은무늬가 있다 동황색 또는 황색</p>
<p>폭포무늬복</p>	<p>쌍별복</p>
<p>등 부위에 작은가시가 없다 가슴지느러미 배 부위에 작은가시가 등성등성 나 있다 아래쪽이 윗쪽보다 길다 아래쪽 1/3이 희다</p>	<p>전신에 작은가시와 작은 검은점이 촘촘하다 항문부위가 검다</p>
<p>등푸른복</p>	<p>꺼끌복</p>
<p>등과 배 부위에 작은 가시가 있다</p>	<p>눈 둘레에 방사상의 무늬가 있다</p>
<p>청복</p>	<p>귀신복</p>
<p>몸체에 작은가시가 조밀하게 분포되어 있다 배 부위와 가슴지느러미에 흰줄 무늬가 있다</p>	<p>몸통이 굵다 포리지느러미 뒤 가장자리가 약간 둥글다</p>
<p>흰점꺼끌복</p>	<p>흑점꺼끌복</p>



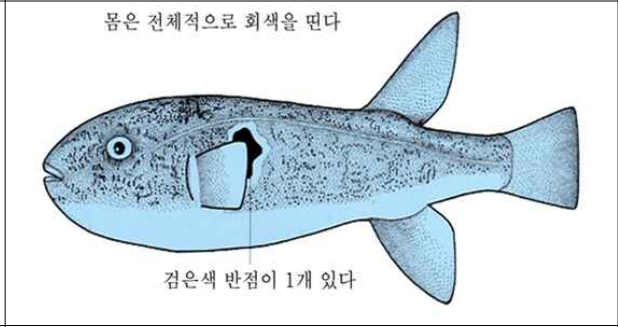
청밀복



은띠복



황해흰점복



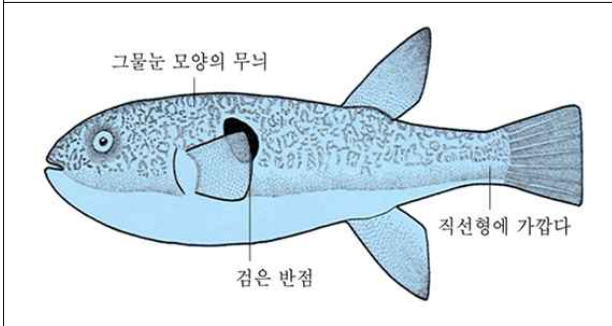
바실복



두점박이복



흰점참복



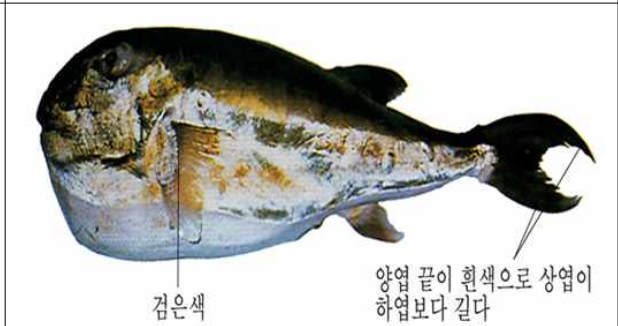
망복



수지복



줄무늬복



은민밀복